


# L'Alliance pour le GIECO



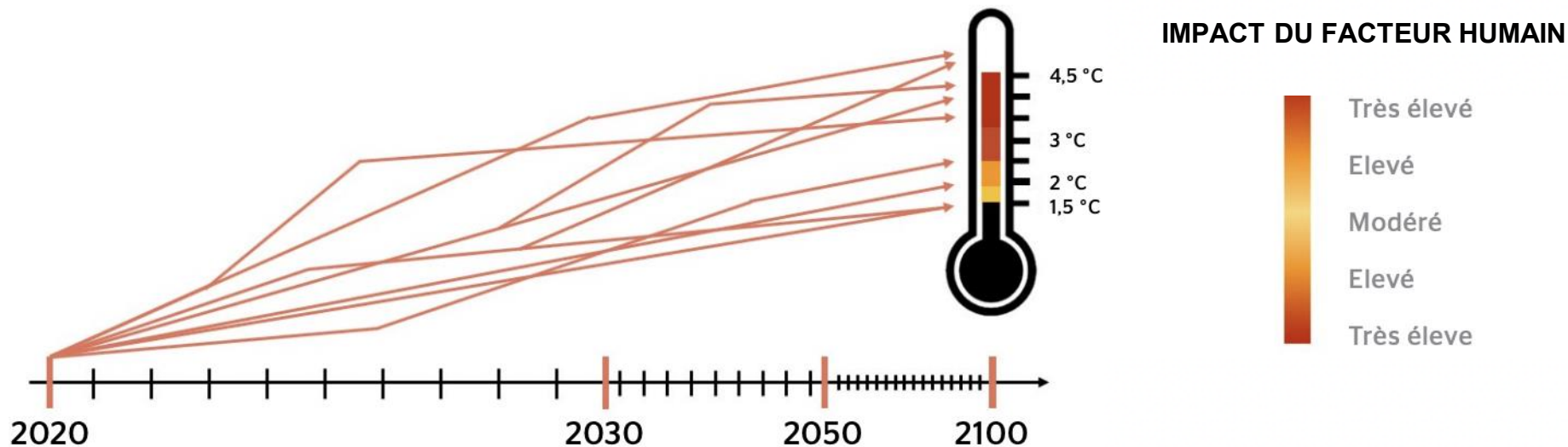
gieco

Groupe International d'Experts sur les  
Changements de Comportement

A silhouette of a person stands on a dark, silhouetted hill or ridge, looking up at a vast, starry night sky. The Milky Way galaxy is visible, stretching diagonally across the frame from the bottom left towards the top right. The sky is filled with numerous stars, and a bright, glowing nebula or star cluster is visible in the lower right. The overall scene conveys a sense of contemplation and the vastness of the universe.

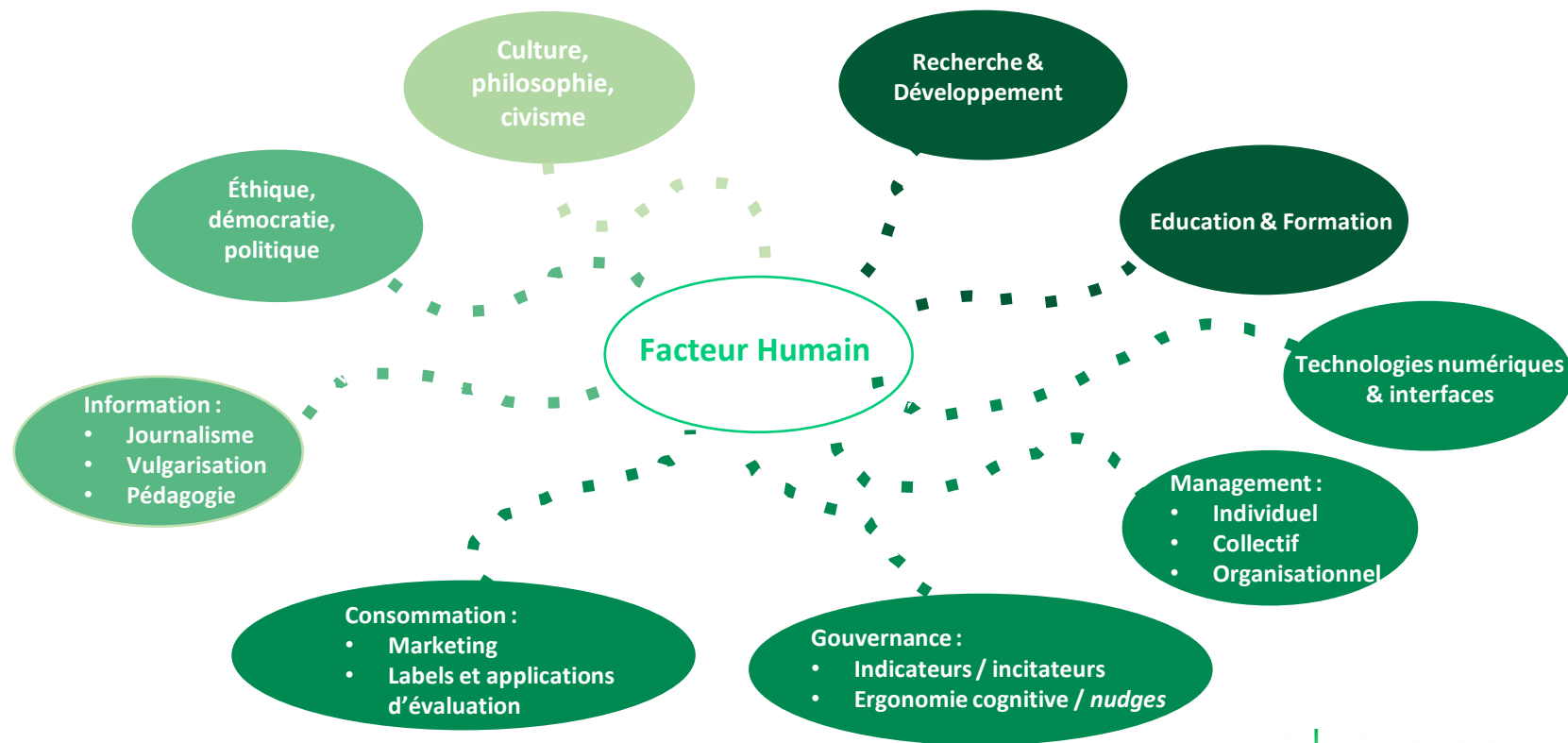
Si l'humain est un facteur de risque...  
il est aussi **la solution**

# Le facteur humain est au coeur de tous les scénarios à horizon 2030 et au delà



En fonction des choix politiques, des solutions technologiques, mais aussi et surtout, des comportements que nous adopterons collectivement, la température augmentera de 1,5 à 4,5 °C

# Le Facteur Humain est au cœur de toutes les transitions





**Nous faisons le pari que la connaissance du facteur humain facilitera les changements de comportement pour progresser vers une société structurellement durable !**

1

**Présentation du GIECO**

2

**Présentation de l'Alliance pour le GIECO**

3

**Rejoindre l'Alliance pour le GIECO**



# Le GIECO peut jouer un rôle essentiel dans la réussite des multiples transitions : climatiques, environnementales mais aussi numériques, sociales, santé,...

A l'instar du GIEC mais pour le comportement, le GIECO est une organisation scientifique internationale de sciences du comportement, fondamentales et appliquées, ayant pour mission de mieux **comprendre, anticiper et gérer le Facteur Humain**

- tant aux niveaux **individuel ou collectif, qu'organisationnel et systémique**
- pour faire du facteur humain **un atout plus qu'un risque**



MARCUS MØLLER BITSCH "The boy who wanted to see the world"

# Le GIECO, une instance internationale créée par des scientifiques du comportement

Conscients du rôle clé du Facteur Humain dans les transitions complexes en cours, **des chercheurs et experts** français puis francophones **issus des 35 disciplines touchant au comportement**, ont jugé **urgent de coopérer via une instance internationale** adéquate, dans une perspective d'éthique et d'utilité sociétale globale.

**Un Manifeste** portant cette conviction, initié par un collectif (*Dr. J. Fradin, Pr. P. van den Bosch, Dr. C Lefançois-Coutant, Pr. A. Berthoz, Dr. P. Légeron, Dr. D. Naud*), a été signé par plus de **1000 scientifiques de 76 pays** sur les 5 continents, et a conduit à la création en 2020, d'une association : le Groupe International d'Experts sur les Changements de Comportement (GIECO) ou International Panel on Behavior Change (IPBC).

*Son développement est soutenu par le Fonds IME (Institut de Médecine Environnementale), fondé en 2016 par le Dr. Jacques Fradin. Le Fonds IME collecte et défiscalise les dons destinés au développement du GIECO.*

Découvrez les signataires du manifeste pour la création du GIECO





# Une double mission pour permettre l'émergence d'un monde plus agile, équitable et durable

## Mission scientifique

Apporter à tous les connaissances sur le facteur humain pour faciliter les changements de comportement et faire émerger une société structurellement durable

## Mission sociétale

Partager les connaissances clés permettant de faciliter l'évolution des comportements humains en faveur d'un monde plus durable

## Les publications du GIECO permettront de :



1- **Expliquer** les comportements humains dans un **rapport** intégrant toutes les disciplines

Synthèse des connaissances, méta analyse des données, modélisations croisées...



2- Déterminer **les leviers** d'action et les indicateurs à suivre dans des recommandations

Analyse des dispositifs d'accompagnement, stratégies d'investissement....)



3- Cibler certaines **priorités** par des rapports thématiques

En fonction des besoins exprimés dans les groupes de travail



4- **Éclairer les décisions** pour une société structurellement durable

Trajectoires à suivre dans les domaines économiques, éducatifs, culturels...

Une ouverture sur les capacités d'évolution rendues possibles par une meilleure compréhension de soi dans son environnement

gieco

Groupe International d'Experts sur les  
Changements de Comportement

# Les 4 groupes de travail du GIECO :



## GT 1 : Scientifiques



- Chercheurs internationaux issus des multiples disciplines (35)
- Les seuls à disposer du droit de vote dans l'association



## GT 2 : Acteurs de l'économie



- Entreprises et opérateurs de terrain de tous secteurs
- Partagent au GT1 les expériences positives et difficultés rencontrées dans la mise en place des transitions



## GT 3 : Institutions et parties prenantes



- ONG, syndicats, institutions, États, régions, villes,
- Relai d'information entre le GT1 et la société civile, partagent sur les besoins opérationnels, travail sur la pédagogie et la diffusion des rapports



## GT 4 : Acteurs de l'éducation, la culture, l'information...



- Associations, institutions, collectivités,...
- Partage sur les expériences positives et difficultés rencontrées vers le GT1

## GT 5 : Santé



## Les apports scientifiques du GIECO seront :



- D'une **transdisciplinarité totale**, seule à même de faire émerger une modélisation intégrée, des indicateurs robustes et des trajectoires, outils indispensables pour anticiper, orienter, optimiser et sécuriser stratégies et investissements (publics et/ou privés), du fait de la grande complexité des faits et des enjeux...



- Dans **une finalité d'utilité et de responsabilité sociétales** (les scientifiques du comportement membres du GIECO IPBC, toutes disciplines confondues, ont exprimé leur volonté de s'engager dans cette démarche urgente)



- **En accès libre** afin d'éclairer, de façon neutre et factuelle, intelligible et applicable, les décideurs et tous autres acteurs/citoyens.

# Une transversalité inédite des sciences humaines

## Les sciences fondamentales.

- biologie du comportement
- génétiques
- science de l'évolution du comportement (éthologie et anthropo - éthologie de l'humain)
- neurosciences
- psychiatrie (médecine)
- médecine comportementale

## Les sciences appliquées.

- psychologie
- sociologie
- pédagogie
- management
- économie comportementale

## Exemples de rapports du GIECO



Le 1er chapitre du rapport fondamental traitera des émotions  
(en relecture)

Download the First INFORMED FOOD FOR THOUGHT

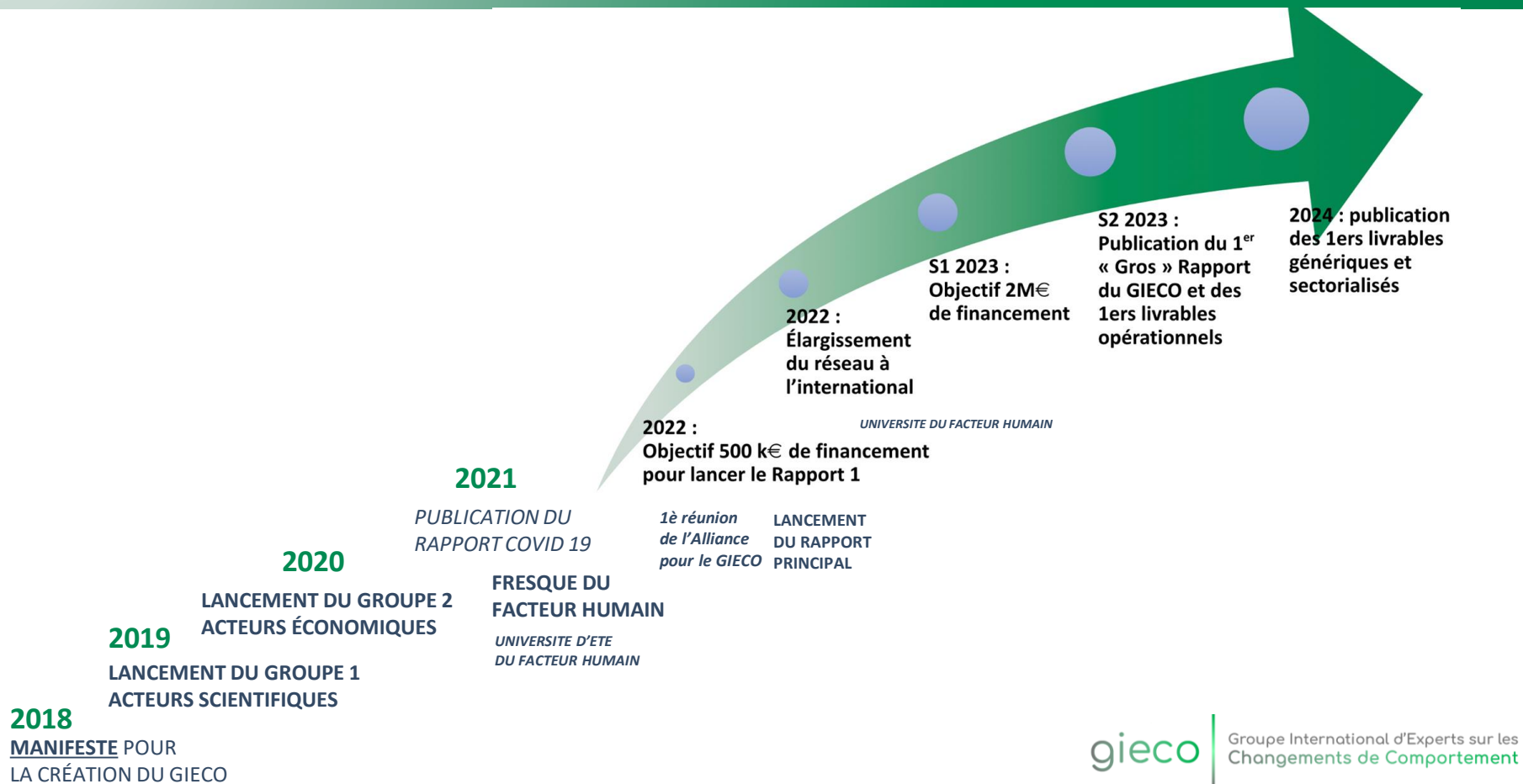
ipbc | International Panel on  
Behavior Change

COVID-19:  
INTRODUCTION TO IPBC ISSUES



Le rapport COVID

# Vers le premier rapport du GIECO





## LE COMITÉ DE PILOTAGE DU GIECO



**Jacques  
Fradin**

Président du GIECO  
Fondateur de l'IME



**Stéphane  
La Branche**

Coordonnateur  
Scientifique



**Camille  
Lefrançois**

Secrétaire Générale



**Nicolas  
Fieulaine**

Coordonnateur  
Stratégique

1

**Présentation du GIECO**

2

**Présentation de l'Alliance pour le GIECO**

3

**Rejoindre l'Alliance pour le GIECO**

# L'Alliance garantit l'indépendance des travaux scientifiques

**Afin de garantir l'indépendance et la pertinence de ses productions, le GIECO s'appuie sur l'Alliance pour le GIECO**

- Une pluralité des contributions, institutionnelles et privées, organisationnelles et individuelles, en termes de financements, mécénats de compétence, apports de ressources, de participation à des expérimentations territoriales ou organisationnelles (apport de son « corps social à la science », etc.)
- Sous la supervision et le contrôle étroit d'organisations référentes (i.e. garanties sur le plan juridique, fiscal, éthique...) comme des institutions (ONU...), ONG, auditeurs, etc.



# Nous vous invitons à rejoindre l'Alliance du GIECO

L'Alliance pour le GIECO, composée d'acteurs académiques, institutionnels, économiques ou encore associatifs a pour ambition de **contribuer à l'ambition du GIECO d'en assurer la pérennité et l'indépendance, la pertinence et l'efficience.**

L'Alliance est ouverte à toutes parties prenantes qui partagent :

- **Une même conscience de la nécessité urgente** de disposer d'une telle institution
- **Une même volonté d'agir** et de contribuer, de façon concrète, à sa « mise en orbite » rapide...

... **en mode collaboratif** : quels objectifs partagés par les Alliés, feuille de route, moyens à mobiliser, rôles et engagements de chacun, messages/communication à faire passer par la presse et les réseaux, etc. ?

# Les membres fondateurs de l'Alliance pour le GIECO



CHEUVREUX



# L'Alliance pour le GIECO



*Replay de la 1ère réunion*

gieco

Groupe International d'Experts sur les  
Changements de Comportement

Un premier outil issu de l'alliance

# LA FRESQUE DU FACTEUR HUMAIN

une expérience

COLLECTIVE

Croiser les regards et perceptions  
&  
Construire une représentation commune



APPRENANTE

S'approprier facteurs humains  
&  
Interroger nos comportements

*Pour décupler collectivement notre capacité à changer...*

Portée par l'Association "Université du Facteur Humain"





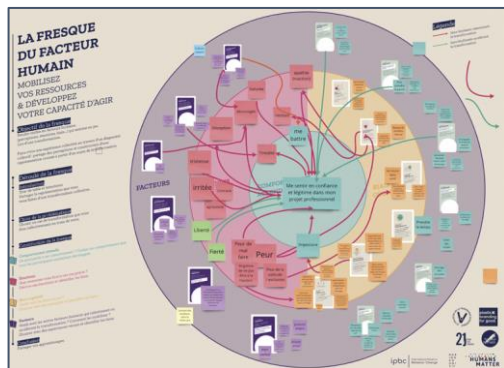
# La Fresque du Facteur Humain



atelier d'intelligence collective

**10 pers. 3H**

Présentiel ou en ligne



**1.**

## Choix d'un enjeu de transformation

(social, sociétal ou business), de transition ou changement qui concerne tout le groupe

**2.**

Comprendre **le rôle que jouent les facteurs humains** sur l'évolution de **nos comportements** :

- émotions
- biais cognitifs
- **facteurs limitants ou favorisants** :  
(les représentations, l'appartenance sociale, les croyances, la mémoire, l'attention, le langage, l'apprentissage, les motivations, les habitudes,...)

**3.**

**Identifier** collectivement **les leviers** sur lesquels agir pour développer la capacité d'action

Debrief / Retour d'expérience

1

Présentation du GIECO

2

Présentation de l'Alliance pour le GIECO

3

Rejoindre l'alliance pour le GIECO

# Votre intérêt à rejoindre l'écosystème des partenaires du GIECO



①

FAIRE CONNAÎTRE VOTRE ENGAGEMENT

②

ENGAGER VOS PARTIES PRENANTES

③

FAIRE CONNAÎTRE VOS BESOINS ET ATTENTES  
AUX SCIENTIFIQUES

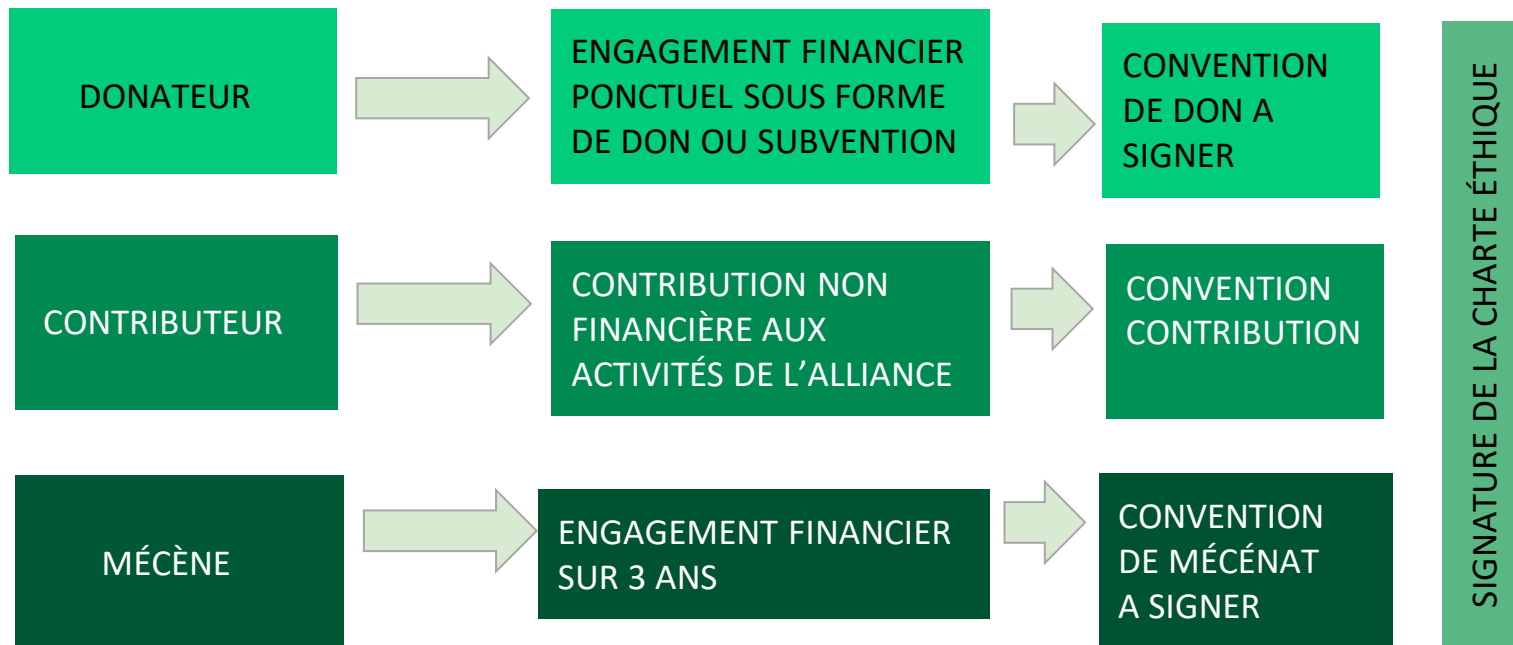
④

TISSER DES LIENS AVEC LES AUTRES MEMBRES



alliancepourlegieco

# Quelles modalités pour rejoindre l'Alliance pour le GIECO comme personne morale



Vous souhaitez rejoindre l'alliance du GIECO

[LIEN VERS LE QUESTIONNAIRE](#)

# **Vous pouvez soutenir le travail de l'IPBC (Fr : GIECO) et faire un don en ligne**

## **Pourquoi donner ?**

Le Facteur Humain est au cœur de toutes les transitions nécessaires pour faire émerger une société véritablement durable, désirable et équitable.

L'IPBC est l'institution dont nous avons besoin pour synthétiser toutes les connaissances transdisciplinaires et les mettre à la portée des citoyens, acteurs et décideurs...

## **Comment donner ?**

Le Fonds IME (Institut de Médecine Environnementale, Paris, France) est mandaté par l'IPBC pour collecter les dons de l'IPBC. Le Fonds IME permet l'exonération fiscale dans certains pays. Tous les fonds collectés sur ce site sont alloués à IPBC. Vous recevrez votre reçu par e-mail ...

<https://lnkd.in/gnPDfHCb>

